



**АГЕНТСТВО ПО ОХРАНЕ КУЛЬТУРНОГО НАСЛЕДИЯ  
РЕСПУБЛИКИ ДАГЕСТАН  
(Дагнаследие)**

367031, г. Махачкала, ул. Гусейнова, д.26 e-mail:dagnasledie@e-dag.ru, тел.(8722) 69-21-10

**П Р И К А З**

№ 137/23-ср

« 06 » июня 2023 г.

**О включении выявленного объекта культурного наследия «Шамхальское кладбище, участок № 2», XVI-XVIII вв., расположенного по адресу: Республика Дагестан, Лакский район, с.Кумух, у дороги ведущей в с.Шовкра, в Единый государственный реестр объектов культурного наследия (памятников истории и культуры), народов Российской Федерации и утверждения границ и режима использования территории**

В соответствии с п.12. Ст.9.2, п.5. Ст.3.1, пп.1, 3. Ст.5.1 и Ст.18 Федерального закона «Об объектах культурного наследия (памятниках истории и культуры) народов Российской Федерации от 25.06.2023г. №73-ФЗ, п.6.2. Ст.7 Закона Республики Дагестан «Об объектах культурного наследия (памятниках истории и культуры) народов Российской Федерации, расположенных на территории Республики Дагестан» от 03.02.2009 № 7, Положением об Агентстве по охране культурного наследия Республики Дагестан, утверждённым постановлением Правительства Республики Дагестан от 18.11.2016г. № 342 «Вопросы Агентства по охране культурного наследия Республики Дагестан» и положительным заключением акта государственной историко-культурной экспертизы от 6 июля 2023 года

**п р и к а з ы в а ю :**

1. Включить выявленный объект культурного наследия «Шамхальское кладбище, участок № 2», XVI-XVIII вв., расположенный по адресу: Республика Дагестан, Лакский район, с.Кумух, у дороги ведущей в с.Шовкра, в Единый

государственный реестр объектов культурного наследия (памятников истории и культуры) народов Российской Федерации, в качестве объекта культурного наследия регионального значения «Шамхальское кладбище, участок № 2», XVI-XVIII вв. с адресным ориентиром Республика Дагестан, Лакский район, с.Кумух, у дороги ведущей в с.Шовкра, и установить вид объекта культурного наследия в отношении исследуемого Объекта – Ансамбль, с общей видовой принадлежностью – памятник истории.

2. Утвердить границы и режим использования территории объекта культурного наследия регионального значения «Шамхальское кладбище, участок № 2», XVI-XVIII вв., расположенного по адресу: Республика Дагестан, Лакский район, с.Кумух, у дороги ведущей в с.Шовкра, согласно приложения № 1 к приказу.

3. Утвердить графическое изображение границ территории объекта культурного наследия регионального значения «Шамхальское кладбище, участок № 2», XVI-XVIII вв., расположенного по адресу: Республика Дагестан, Лакский район, с.Кумух, у дороги ведущей в с.Шовкра, согласно приложению № 2 к приказу.

4. Исключить выявленный объект культурного наследия «Шамхальское кладбище, участок № 2», XVI-XVIII вв., расположенный по адресу: Республика Дагестан, Лакский район, с.Кумух, у дороги ведущей в с.Шовкра, из Перечня выявленных объектов культурного наследия, расположенных на территории Республики Дагестан.

5. Консультанту отдела надзора, сохранения и использования объектов культурного наследия регионального значения Алиевой Н.М. обеспечить размещение настоящего приказа на официальном сайте Агентства по охране культурного наследия Республики Дагестан, в информационно-телекоммуникационной сети «Интернет» (<http://dagnasledie.e-dag>).

6. Начальнику отдела по работе с единым государственным реестром объектов культурного наследия Аллаеву Н.М. обеспечить направление настоящего приказа в Управление Федеральной службы государственной регистрации ограничений (обременений) прав в Едином государственном реестре недвижимости.

7. Контроль за исполнением настоящего приказа возложить на и.о. заместителя руководителя – начальника отдела надзора, сохранения и использования объектов культурного наследия федерального значения – Тагирова И.Г.

Руководитель

М. Мусаев



Приложение №1  
к приказу Агентства по охране  
культурного наследия  
Республики Дагестан

от « 6 » июля 2023 г. № 137/23-ср

**Описание границ территории объекта культурного наследия  
регионального значения «Шамхальское кладбище, участок № 2»,  
расположенного по адресу: Республика Дагестан, Лакский район,  
с. Кумух, у дороги ведущей в с.Шовкра.**

Границы территории объекта культурного наследия проходят:

Северная граница от поворотной точки **1**, до поворотной точки **2**, проходит в северо-восточном направлении на расстоянии 50,66 м. От поворотной точки **2** до поворотной точки **3** на юг на 9,87м. Далее, на северо-восток от поворотной точки **3** до поворотной точки **4** на расстоянии 49,38 м.

Восточная граница от поворотной точки **4**, в южном направлении на расстоянии 67,32 м. до поворотной точки **5**.

Южная граница от поворотной точки **5**, проходит в западном направлении на расстоянии 111,16 м. до поворотной точки **6**.

Западная граница от поворотной точки **6**, проходит в северном направлении на расстоянии 74,21 м. до поворотной точки **1**. Западная граница замыкает контур.

**Условные обозначения:**

—	Границы территории объекта культурного наследия
1-6	Характерные (поворотные) точки границ территории объекта культурного наследия

***Координаты характерных (поворотных) точек к карте (схеме) границы  
территории объекта культурного наследия регионального значения  
«Шамхальское кладбище, участок № 2»***

Обозначения характерных (поворотных) точек	Координаты характерных (поворотных) точек в системе координат (МСК-05)		
	X (м)	Y (м)	Длина линии (м)
<b>1</b>	<b>127 409, 03</b>	<b>318 599,82</b>	<b>50,66</b>

2	127 410,21	318 650,46	9,87
3	127 400,49	318 652,21	49,38
4	127 403,10	318 701,51	67,32
5	127 336,58	318 711,85	111,16
6	127 334,82	318 600,70	74,21
1	127 409,03	318 599,82	

**Режим использования земельного участка в границах территории объекта культурного наследия регионального значения «Шамхальское кладбище, участок № 2», /Республика Дагестан, Лакский район, с.Кумух, у дороги ведущей в с.Шовкра /**

В границах территории объекта культурного наследия:

**Разрешается:**

– проведение работ по сохранению объекта культурного наследия или его отдельных элементов в соответствии с проектами проведения указанных работ, согласованными в установленном порядке с государственным органом охраны объектов культурного наследия Республики Дагестан (Агентство по охране культурного наследия Республики Дагестан), на основании его письменного разрешения и задания на проведение указанных работ;

– ведение хозяйственной деятельности, не противоречащей требованиям обеспечения сохранности объекта культурного наследия, в том числе проведение работ по благоустройству территории.

**Запрещается:**

– действия, причиняющие вред объекту культурного наследия при осуществлении хозяйственной деятельности;

– строительство объектов капитального строительства на территории памятника ;

– проведение земляных, строительных, мелиоративных, хозяйственных работ, не связанных с целями работ по сохранению объектов культурного наследия;

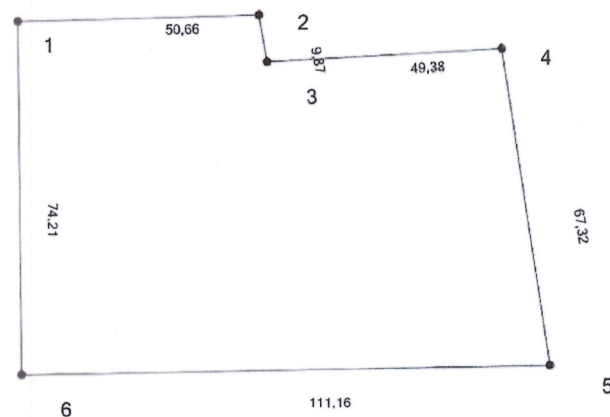
– строительство инженерных коммуникаций наземным и подземным способом, пересекающих сохранившиеся элементы объекта культурного наследия;



Карта (схема) границ территории объекта культурного наследия регионального значения

**Шамхальское кладбище, участок №2, XVI-XVIII вв.**

Адрес: Республика Дагестан, Лакский район, с.Кумух, у дороги ведущей в с.Шовкра.



Каталог координат поворотных точек, длин, углов			
Номер точки	Система координат МСК-05		Длина линии (м)
	X (м)	Y (м)	
1	127 409,03	318 599,82	50,66
2	127 410,21	318 650,46	
3	127 400,49	318 652,21	9,87
4	127 403,10	318 701,51	49,38
5	127 336,58	318 711,85	67,32
6	127 334,82	318 600,70	111,16

Руководитель Агентства по охране  
культурного наследия Республики Дагестан

*М. Мусаев*

М.Мусаев